

## La Campagne Display™

*Agir pour l'énergie et le climat dans les  
bâtiments municipaux*

Le 10 avril 2008

Agence Locale de l'Énergie de l'agglomération grenobloise, 4 rue Voltaire 38 000 Grenoble  
[www.ale-grenoble.org](http://www.ale-grenoble.org)  
Tél : 04 76 00 19 09



1. La campagne Display™ : c'est quoi ?
2. Display™ sur l'agglomération grenobloise
3. L'exemple d'une collectivité

# La Campagne Display™



- campagne européenne, pilotage Energie Cités
- pour encourager l'affichage **volontaire** des performances énergétiques et environnementales des bâtiments publics (eau, énergie, CO<sub>2</sub>)
- sur le modèle de **l'étiquette** des appareils électroménagers

Agence Locale de l'Énergie  
agglomération grenobloise



Systèmes de classification

Éléments d'information / communication

Logo ville + contacts

Identification du bâtiment

Émissions en équivalents CO<sub>2</sub>

Conso d'eau

Conso d'énergie (primaire)

Energies utilisées

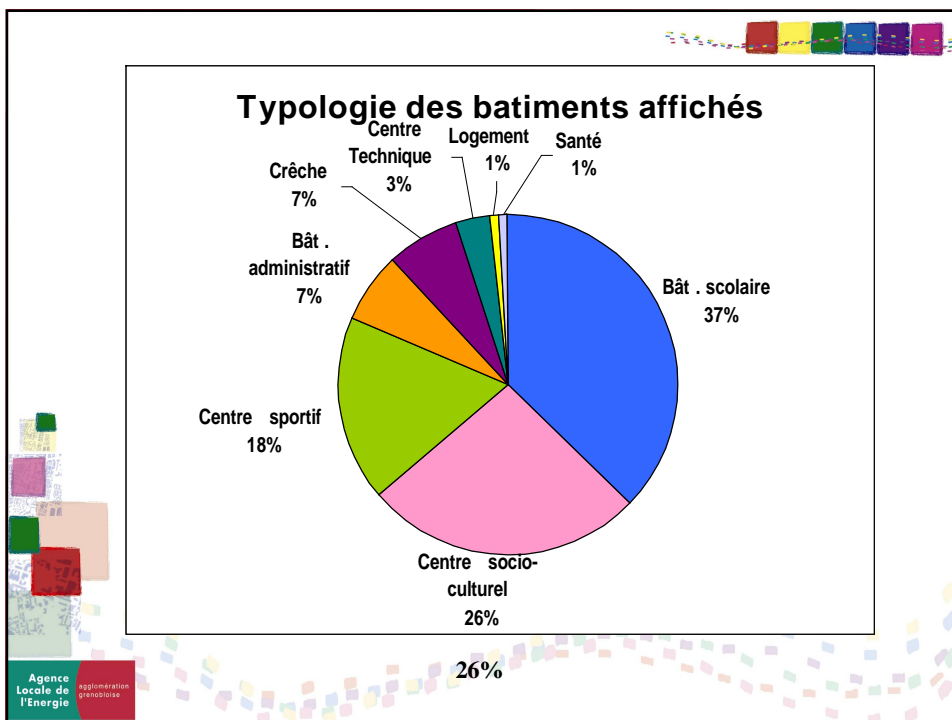
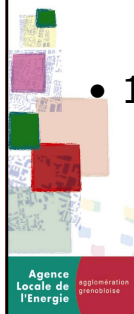
Economies réalisées en gagnant une classe

Agence Locale de l'Énergie  
agglomération grenobloise

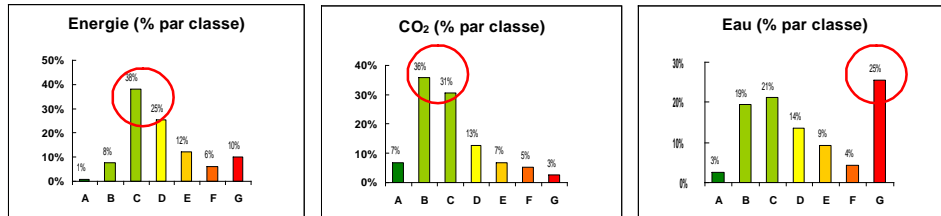
## Display™

Sur l'agglomération grenobloise c'est :

- Une animation par l'Agence Locale de l'Énergie (club Display, bulletin ...)
- 21 communes officiellement engagées
- 118 bâtiments affichés (9 communes)



## Résultats



[ Statistiques réalisées sur les 118 affiches mises en place (données de l'année 2006) ]

## Display™ Saint-Egrève

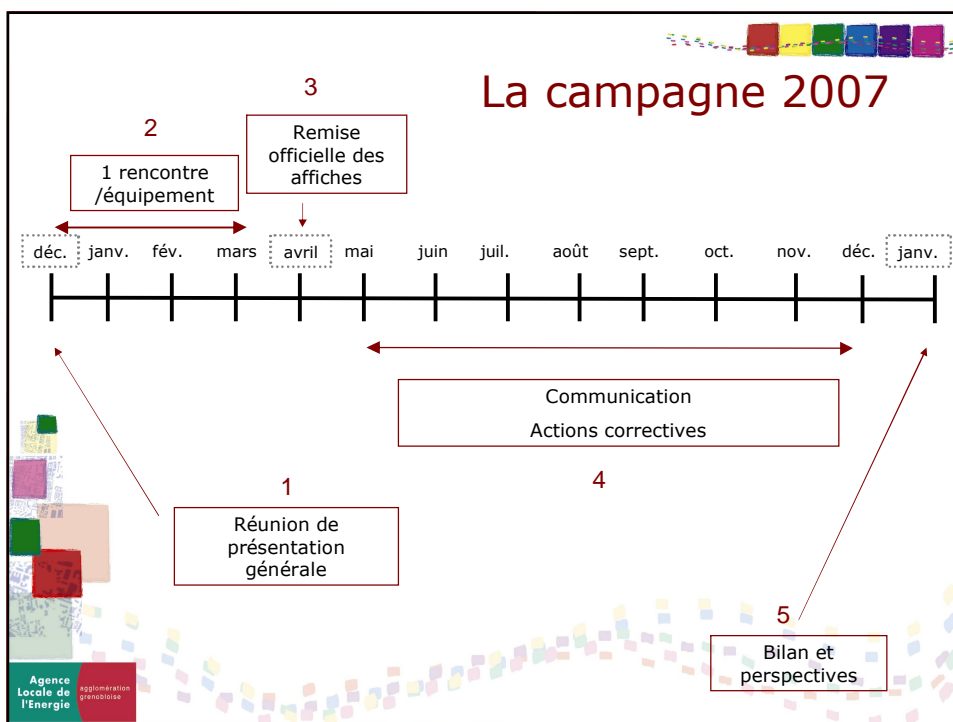
Les leviers de départ :

- L'engagement du Maire
- L'inscription dans le Plan Climat Local
- La pertinence du choix des bâtiments
  - 1 équipement par domaine d'activité
  - Le plus énergivore de chaque domaine

## Une démarche participative

- Un élu référent
- Le Directeur Général
- Les chefs de services
- Les responsables d'équipement
- Les agents municipaux concernés

## La campagne 2007





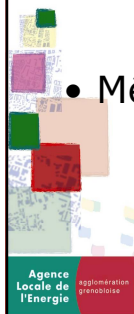
## Bilan

- Une amélioration significative des consommations
- Des préconisations spécifiques pour chaque bâtiments
- L'élaboration d'un guide des bonnes pratiques à l'Hôtel de ville



## Display™ Echirolles

- Les écoles et gymnases en première ligne
- Un réseau de collaborations bien équilibré
- Même bilan que pour St Egrève



## Intérêts de Display™

Un outil de communication qui :

- induit une dynamique positive au sein de la commune
- permet plus de transversalité
- sensibilise les usagers et les élus





Merci de votre attention

[www.display-campaign.org](http://www.display-campaign.org)

genevieve.goubel@ale-grenoble.org

